

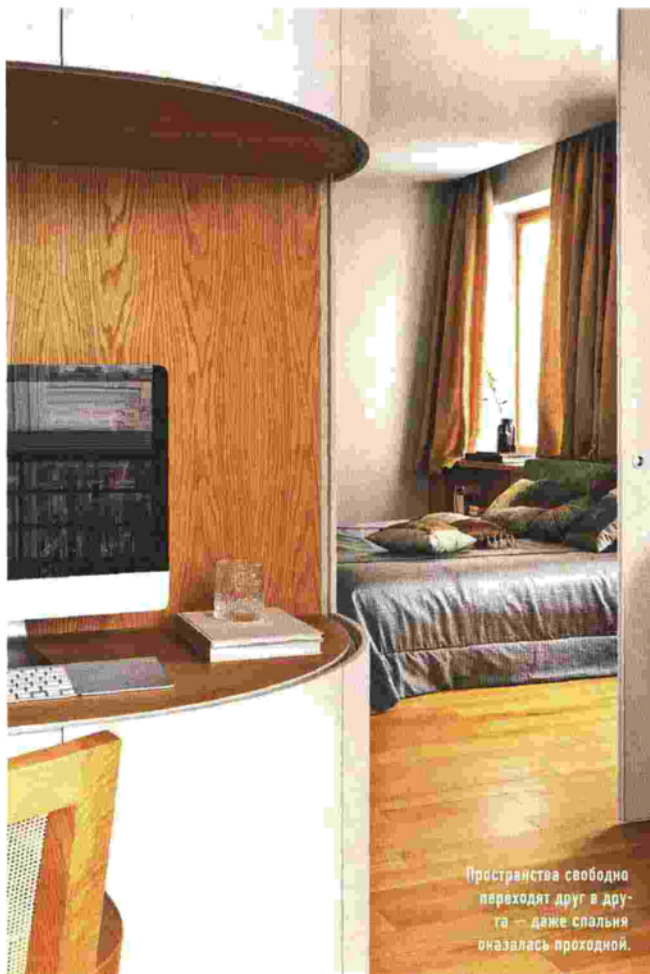
*Москва*

# НАВЕРХУ У ПАТРИАРШИХ

Проектируя квартиру в Малом Козихинском переулке, бюро "АИ-Студия" привило минимализму толику московской патриархальности.

ТЕКСТ: СЕРГЕЙ ХОДНЕВ  
ФОТОГРАФ: МАНОЛО ИЛЬЕРА  
СТИЛИСТ: НАТАЛЬЯ ОНУФРЕЙЧУК





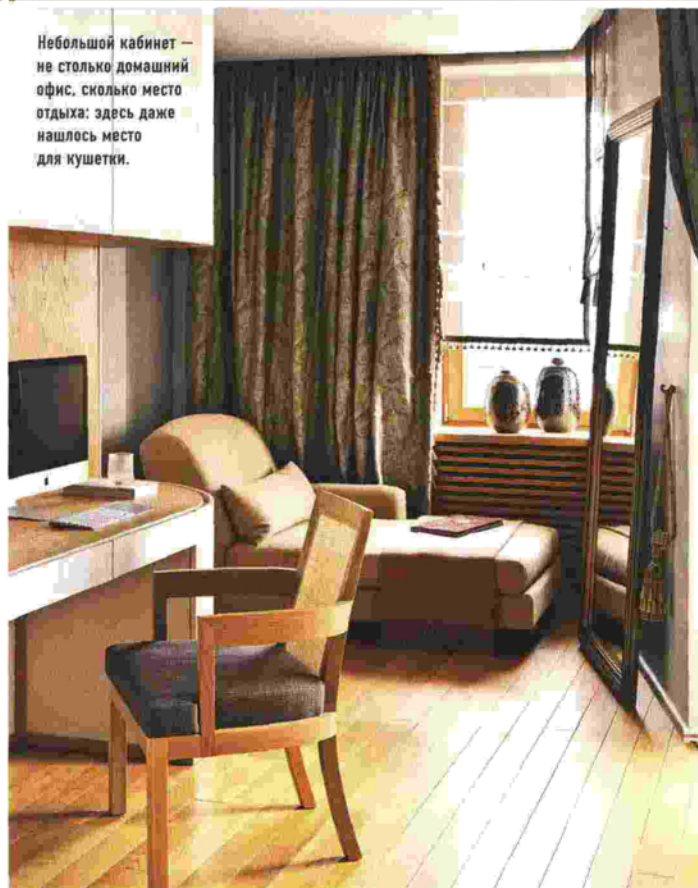
Пространства свободно переходят друг в друга — даже спальня оказалась проходной.



Кухня освещается дневным светом через окно в потолке. Шкафы со встроенной техникой. Scavolini.

**К**ак это часто бывает, история проектирования этого интерьера — история удачно найденного компромисса. Заказчик, располагая квартирой на последнем этаже дома в Малом Козихинском переулке, с самого начала собирался, во-первых, обжить и кровлю, получив таким образом второй этаж площадью хотя бы метров так шестьдесят. Конечно, с хорошим обзором: вид на окружающий городской ландшафт в этом случае вполне того стоит. Во-вторых, представляя себе интерьеры будущей квартиры, владелец поначалу мечтал о чем-то традиционно московском. Либо в духе особнячков начала прошлого века, либо наподобие почтенных профессорских квартир в сталинских домах.

Бюро «АИ-Студия», к которому обратился заказчик, над пожеланием относительно старомосковского стиля крепко призадумалось. Потому что вообще-то свои интерьеры «АИ-Студия» предпочитает делать по совершенно другой мерке — чистота линий, лаконичность, строгая и прохладная цветовая гамма, ясная планировка с минимумом коридоров и закоулков. Возводить на отведенном участке кровли что-нибудь масштабное проектировщикам тоже >



Небольшой кабинет — не столько домашний офис, сколько место отдыха: здесь даже нашлось место для кушетки.