

# Idées

## Cuisines Les nouveaux codes déco

Electroménager innovant, matériaux malins et cuisines new look : un tour à 360° pour tout savoir sur les tendances du moment.

PAR EMMANUELLE JAVELLE ET SANDRINE HESS

**Noes d'argent.** Glamour mais pas bling-bling, cette micro-cuisine habillée de façades et de poignées en argent massif martelé est l'œuvre sur-mesure de l'architecte d'intérieur Jean-Louis Deniat pour son appartement parisien. Mais au-delà de ce métal déveillé tout son éclat. Evier (Franke). Bougeoirs en céramique d'Ettore Sottsass (Galerie Yves Gastou). Lustre vintage en laiton brossé et opaline, Stilnovo (Meubles et Lumières).

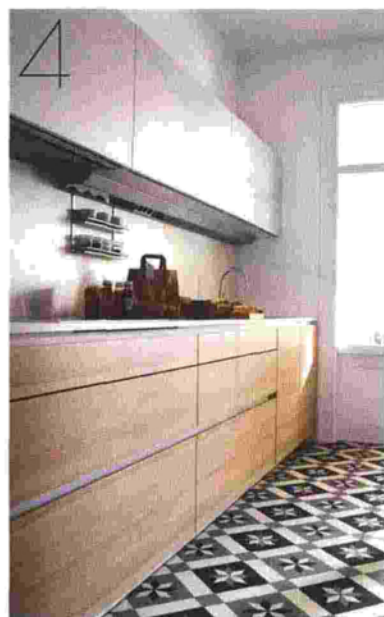


**1/Cuisine "SE 80008 LM" et "S2",** laque mate et noyer pour ce modèle composite qui allie l'ouverture « push-to-open » des rangements bas de l'îlot central et la prise de main horizontale des éléments de cuisine en façade, **SIEMATIC**.

**2/Cuisine "Maya",** un look à géométrie variable, doté d'une table rétractable, mixant placage de noyer et laminé blanc finition glossy. Existe en 13 finitions et 4 types de façades, **STOSA**.

**3/Billot multifonction "Les Solitaires",** en chêne ou noyer, structure en métal, 70 x 70 x h. 95 cm, prix sur demande, **BULTHAUP**.

**4/Cuisine "Line-E"** sans poignées pour jouer la carte de l'épure. Plan de travail en stratifié blanc, façades en mélaminé, finition laquée ou plaquée frêne, **SANTOS**.



**TRIO GAGNANT : 3 cuisines en îlot**

**1/ "Aléna",** lames de chêne foncé et poignées en Inox. Alcôve et plan de travail en céramique, **PERENE**.

**2/ "Ki",** trois essences de bois donnent du relief à cette cuisine en

mélaminé imaginée par l'agence de design japonaise Nendo, **SCAVOLINI**.

**3/ "Synthia",** îlot à double zone, laqué "Blanc Arctique" pour la zone lavage et "Gris Alpin", avec plateau en chêne "Antique" pour l'espace repas, **LEICHT**.